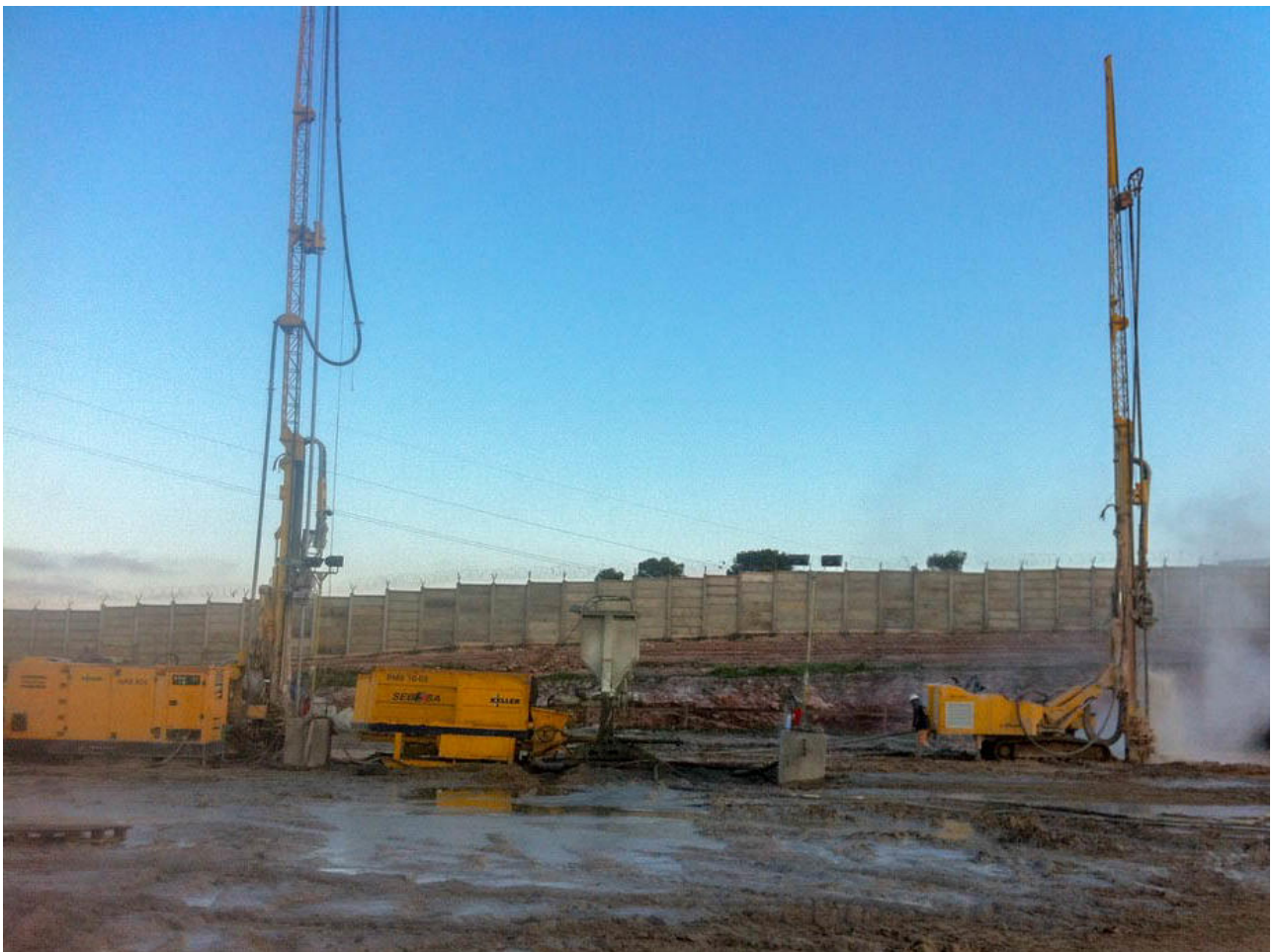


## Poste de transformation électrique

Messerghine

Un duo de techniques pour le future Poste électrique...



### Le projet

Le projet concerne la construction d'un poste de transformation électrique 220/60 kV à Messerghine (Oran).

### Le challenge

L'étude de sol a révélé un calcaire fracturé dans les 6 premiers mètres, suivi en profondeur par des couches sujettes à l'apparition de vides karstiques.

De plus, on a constaté sur un quart du chantier, 8 mètres de remblais calcaires en tête.

## Principales réalisations

Les travaux confiés à Keller, consistent à la réalisation de colonnes de Compactage Horizontal Statique (CHS) qui permettront un comblement de vides karstiques sous les massifs de l'ouvrage. Un préforage au marteau fond de trou a donc été exécuté jusqu'à 15 m de profondeur.

1 016 colonnes de CHS diamètre 0,40 m descendues à 15 m de profondeur minimum.

Mortier « Grani-Inject CHS® » (préparation sèche conditionnée en big bag de 1,5 tonne) mis au point et fabriqué par Granitex NP, Alger, spécialement pour ce chantier (nouveau en Algérie).

## Caractéristiques du projet

### Maître d'ouvrage

Sonelgaz

### Business unit (s) Keller

Keller Algérie

### Client

Efacec

### Applications

Comblement de vide

### Marchés

Industriel

### Techniques

Compactage Horizontal Statique

### email

[agence@keller-algerie.com](mailto:agence@keller-algerie.com)

### Numéro de téléphone

+213 21 819 422